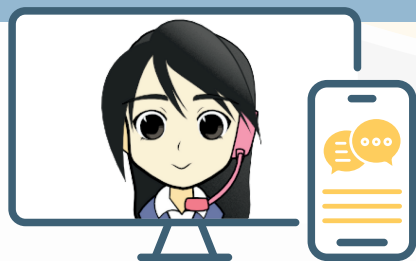


# 2026年1月より INFINITYにもチャットボットが登場しました！



「操作方法がわからない…」や「このエラーって何が原因？」  
といったお困りごとを素早く解決します！

## チャットボットの魅力

- ▶ 幅広い情報を瞬時にご案内  
マニュアルやFAQに加え、今までのお問い合わせ履歴からお困りごとにぴったりの回答をご提案します
- ▶ どんな表現も理解して回答  
「画像の出力ができない」「写真が表示されない」  
「ラスタ印刷されない」など、少し違う言い回しでも質問を理解して的確に回答します

## 利用する際のポイント

- ▶ より早く適切な回答にたどり着くために  
「どこで」「何が」「どうなっているのか」をできるだけ具体的に  
入力してください  
**✖ NG** 図枠 グレー  
**✔ OK** CADで図枠がグレーで表示される
- ▶ エラーメッセージを入力すると解決率がアップ  
画面に表示されている内容をできるだけそのまま入力すると  
スムーズに回答可能です  
**✖ NG** INFINITYが起動しない  
**✔ OK** INFINITY起動時に「サーバーのプログラムフォルダーが見つかりません」と表示される

続いてチャットボットのご利用方法を図とともにご紹介します！

# ご利用方法

## 1 ATM'S Homeへログインします



ログイン

会員コード:

パスワード:

ログイン

パスワードを忘れた方はこちら

※会員コード・パスワードがご不明な場合は  
トップページ右下に  
表示されるこちらから  
お問い合わせください



## 2 サポート製品を選択して会員ページに進んだら 画面右下に表示されているあいちゃんをクリックします

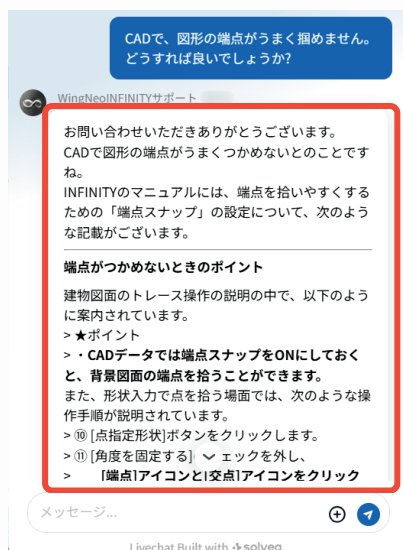


## 3 チャット画面が開いたら下のスタートをクリックして テキストボックスに質問内容を入力します

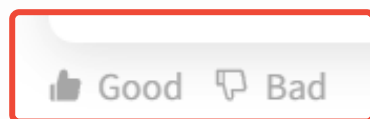


- ・⊕をクリックすると画面キャプチャなどの画像を送信できます
- ・質問入力後は➡をクリックして送信します

## 4 入力された質問内容に応じて最適な回答をご提案します



お役に立てた場合は最後に表示されるグッドボタンで  
応援していただけますと大変励みになります



※生成AIによる自動回答のため正確ではない回答が表示される  
場合があります  
うまく解決できなかった場合はBadボタンをクリックして  
営業担当やコールセンターへお問い合わせください

ちょっとした疑問をすぐに解決したい方や、お困りごとに対してまずはお試しになりたい方  
にもおすすめです！ ぜひリニューアルしたチャットボットをご体験ください

